

$\text{♩} = 120$

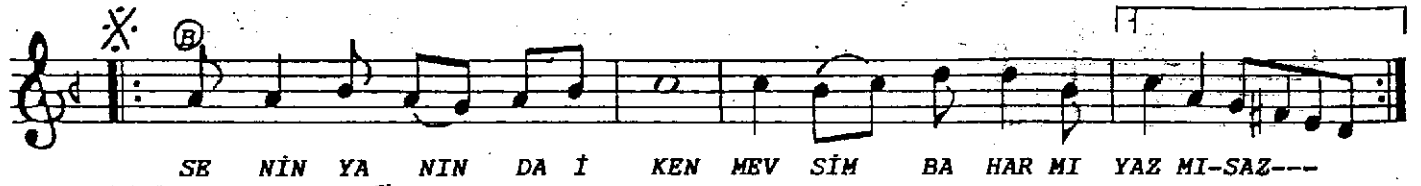
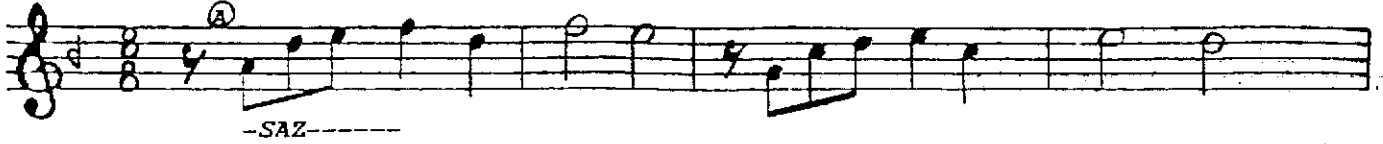
USÛLÜ: DÜYEB

UŞŞAK ŞARCI

MÜZİK: ZEKÂİ TUNCA

SÖZ : ZEKİ MÜREN

-SENİN YANINDA İKEN MEVSİM BAHAR MI YAZ MI?-



U MUL MA DIK BİR AN DA GÖZ DEN KAL BE Gİ

REN SİN -SAZ- REN SİN -SAZ-

BA ZEN GÜL LER LE GÜL SÜN Dİ KEN LER

LE Dİ KEN SİN Dİ KEN LER LE Dİ KEN SİN Dİ KEN SİN Dİ

KEN SİN -SAZ-

BA ZEN U ZAK SİN EL SİN BA ZEN -SAZ-

BA ZEN -SAZ- BA ZEN KAL BİM DE BEN SİN

SENİN YANINDA İKEN MEVSİM BAHAR MI YAZ MI?
 BİRAZ BEKLE DİYORSUN BU BEKLEYİŞ BİRAZ MI?
 SİTEMLİ BAKIŞLARIN SÖYLE NAZ MI, NİYAZ MI?
 BİRAZ BEKLE DİYORSUN BU BEKLEYİŞ BİRAZ MI?

UMULMADIK BİR ANDA GÖZDEN KALBE GİRENSİN
 BÂZEN GÜLLERLE GÜLSÜN DİKENLERLE DİKENSİN
 BAZEN UZAKSIN ELSİN, BAZEN KALBİMDE BENSİN
 BİRAZ BEKLE DİYORSUN BU BEKLEYİŞ BİRAZ MI?